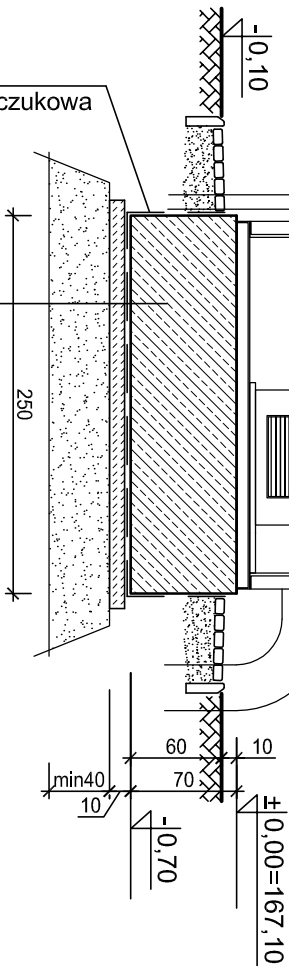


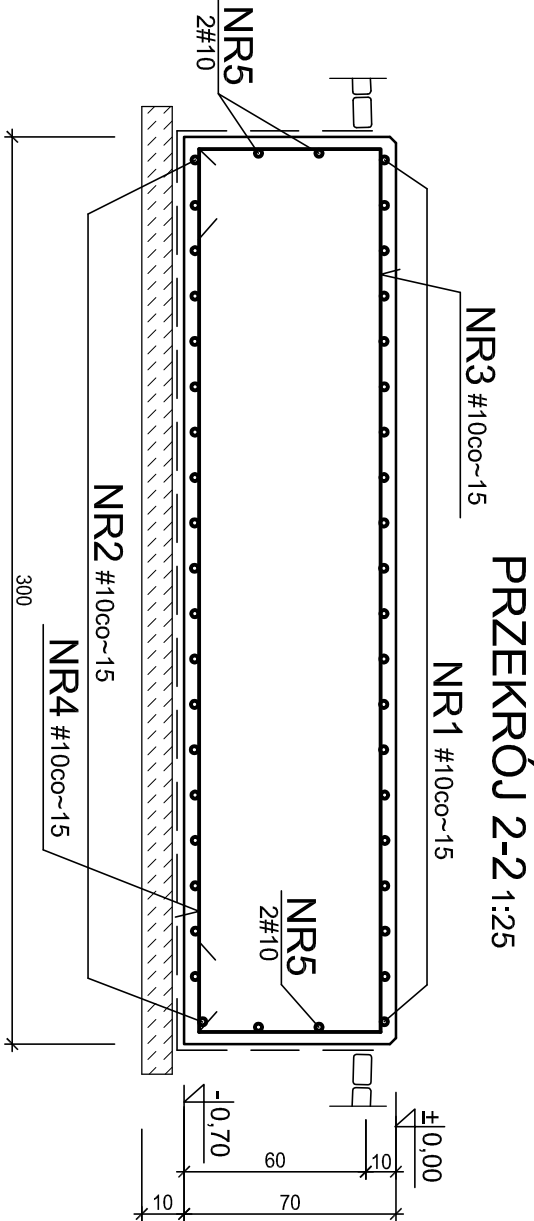
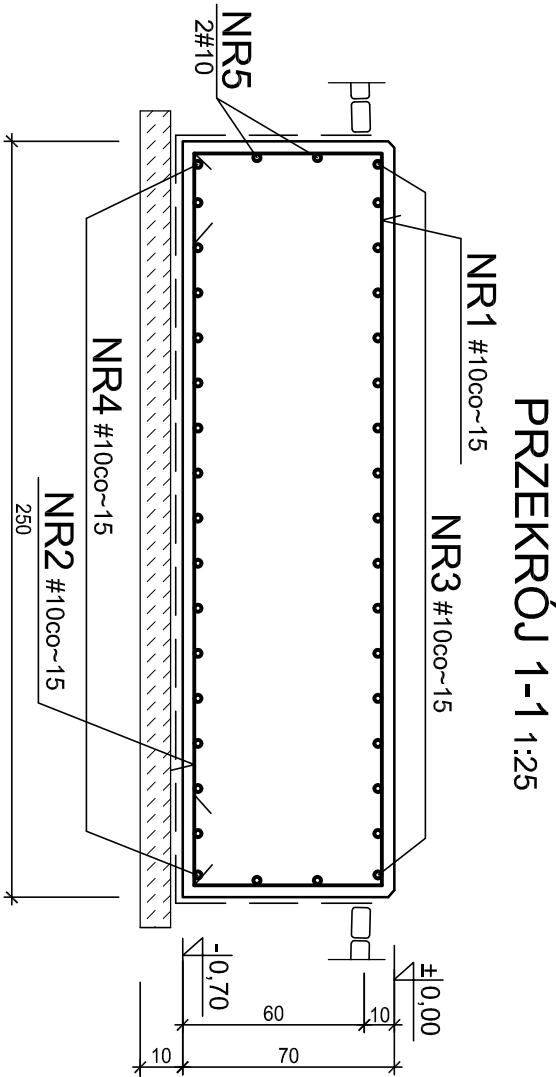
- 1 cokoły - kolor naturalny beton
- 2 opaski przy obiekcie z kostki betonowej
- 3 kontener w kolorze naturalnym stali




FUNDAMENT ŻELBETOWY C25/30
2 x PAPA TERMOZGRZEWALNA
BETON PODKŁADOWY C8/10 gr. 10cm
NASYP Z PIASKU ŚREDNIEGO
ZAGĘSZCZONWGO MECHANICZNIE DO $Id \geq 0,7$
DO POZIOMU GRUNTU RODZIMEGO min. 40cm

UWAGI:

1. USYTUOWANIE OBIEKTU wg PROJEKTU ZAGOSPODAROWANIA TERENU.
2. ROZPATRYWAĆ ŁĄCZNIE Z PROJEKTEM TECHNOLOGICZNYM
3. Przed wykonaniem sprawdzić wymiary fundamentu w zależności od wybranego biofiltra oraz uwzględnić ewentualne przejścia przez fundament dla doprowadzanych mediów.
4. Krawędzie fundamentów wykonać jako fazowane. Wielkość fazy 2-2,5cm.



BETON C25/30
klasa ekspozycji: XC2, XF2
BETON PODKŁADOWY C8/10
STAL ZBROJENIOWA AIII N
OTULINA PRĘTÓW 4 cm
WYKAZ STALI ZBROJENIOWEJ str.31

Wykonawca:  Biuro Projektów Gospodarki Wodnej i Ściekowej "BIPROWOD - WARSZAWA" Sp. z o.o. 01-785 Warszawa, ul. Broniewskiego 3			Zamawiający: Miejskie Przedsiębiorstwo Wodociągów i Kanalizacji Sp. z o.o. ul. Tylna 9, 98-100 Łask		
Projektant: mgr inż. Elżbieta Choińska upr. nr Wa-165/90 specjalność: konstrukcyjno-budowlana	Podpis:	Rozbudowa i przebudowa oczyszczalni ścieków w Łasku			
Opracowała: techn. Hanna Dmochowska	Podpis:				
Sprawdzający: Inż. Jerzy Taracha upr. nr 752/64 specjalność: konstrukcyjno-inżynierska Kierownik projektu: mgr inż. Krystyna Szarlik	Podpis:				
Data: listopad 2015		Stadium: projekt wykonawczy	Branża: konstrukcyjna	Skala: 1:50, 1:25	Nr rysunku: 7135
				Nazwa rysunku: Ob.13 BIOFILTR - projektowany Rysunek szalunkowy, elewacje. Zbrojenie fundamentu	
				Nr rysunku: K-21	

Ob.13 BIOFILTR - projektowany

Rysunek szalunkowy, elewacje.
Zbrojenie fundamentu